
Οδικός Χάρτης Ενεργειακών Κοινοτήτων

Πρακτικός οδηγός για τη σύσταση, οργάνωση και λειτουργία με όφελος για την τοπική κοινωνία.

Για γενικό κοινό

ΚΑΕ & ΕΚΠ



Γιατί Ενεργειακές Κοινότητες;

Από την ατομική προσπάθεια στη συλλογική τοπική αξία

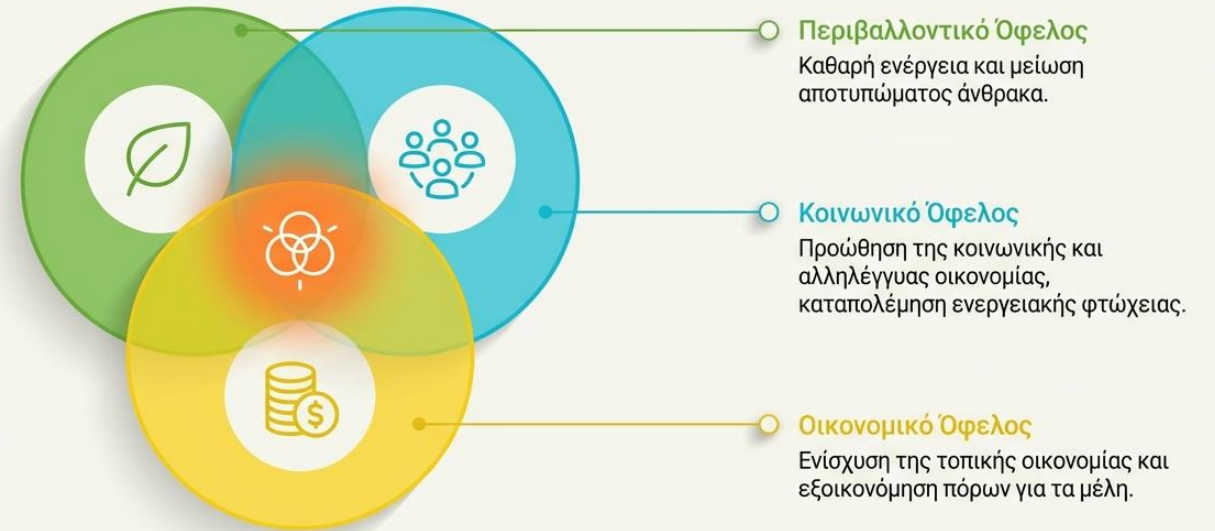
Η βασική ιδέα

- Συνεργασία πολιτών, δήμων, συνεταιρισμών ή μικρών επιχειρήσεων.
- Παραγωγή, εξοικονόμηση ή κοινή χρήση καθαρών ενεργειών.
- Το όφελος μένει στα μέλη και στην περιοχή: οικονομικό, περιβαλλοντικό και κοινωνικό.

Κεντρικό μήνυμα: η ενέργεια γίνεται εργαλείο συμμετοχής και τοπικής ανάπτυξης.

Ο Πραγματικός Σκοπός: Περισσότερο από ένα Απλό Κέρδος

Σύμφωνα με το θεσμικό πλαίσιο, πρωταρχικός σκοπός μιας Ε.Κοιν. δεν είναι το οικονομικό κέρδος, αλλά η τοπική ανάπτυξη μέσω τριών πυλώνων.



Τα 9 βήματα μιας επιτυχημένης πορείας

Από την ιδέα μέχρι τη λειτουργία και τη συνεχή βελτίωση

- 1 Πυρήνας ενδιαφερομένων
- 2 Σκοπός & όραμα
- 3 Προπαρασκευή
- 4 Επιλογή υποδείγματος
- 5 Ίδρυση
- 6 Επιχειρηματικό σχέδιο
- 7 Ωρίμανση έργων
- 8 Υλοποίηση
- 9 Αξιολόγηση



Βήματα 1–2: Πυρήνας, σκοπός και κοινό όραμα

Η κοινότητα ξεκινά από ανθρώπους που εμπιστεύονται έναν κοινό στόχο

Τι χρειάζεται από την αρχή

- Ένας μικρός αρχικός πυρήνας με κοινές αντιλήψεις και προσδοκίες.
- Κατανόηση του συνεταιριστικού χαρακτήρα και των βασικών τεχνικών/θεσμικών θεμάτων.
- Σαφής σκοπός: όχι πρώτα το κέρδος, αλλά το όφελος των μελών και της τοπικής κοινωνίας.
- Κοινό όραμα και αρχές λειτουργίας: ανοικτή συμμετοχή, αυτονομία, διαφάνεια.

Φάση 1: Συγκρότηση του Πυρήνα και του Οράματος



Αποτέλεσμα: συμφωνία στην κατεύθυνση πριν ξεκινήσει η νομική και τεχνική διαδικασία.

Βήμα 3: Προπαρασκευαστικές ενέργειες

Η ιδρυτική ομάδα οργανώνει τις βασικές αποφάσεις πριν τη σύσταση

Δραστηριότητες

Ποιες ανάγκες θέλει να καλύψει η κοινότητα;

Έργα

Ποια έργα ΑΠΕ, εξοικονόμησης ή υπηρεσιών είναι ρεαλιστικά;

Χρηματοδότηση

Ποιες πηγές και εργαλεία μπορούν να χρησιμοποιηθούν;

Τοπική διαβούλευση

Πώς ενημερώνεται και συμμετέχει η κοινωνία;

Προπαρασκευαστικές Ενέργειες της Ιδρυτικής Ομάδας



Στόχος: τεκμηριωμένες επιλογές και προσέλκυση νέων μελών.

Βήμα 4: Επιλογή λειτουργικού υποδείγματος

Δεν υπάρχει ένα μοντέλο για όλους: η επιλογή εξαρτάται από τις ανάγκες και τις δυνατότητες

Πώληση ενέργειας

Παραγωγή και διάθεση ηλεκτρικής ενέργειας στην αγορά.

Αυτοκατανάλωση

Κάλυψη αναγκών των μελών και μείωση λογαριασμών.

Υπηρεσίες ενέργειας

Εξοικονόμηση, τεχνική υποστήριξη, διαχείριση.

Ηλεκτροκίνηση

Υποδομές φόρτισης και υπηρεσίες βιώσιμης μετακίνησης.

	1. Πώληση Ηλεκτρικής Ενέργειας	2. Αυτοκατανάλωση	3. Λειτουργία ως Ε.Ε.Υ. (Εταιρεία Ενεργειακών Υπηρεσιών)	4. Προώθηση Ηλεκτροκίνησης
Υπηρεσίες Τι προσφέρει το κάθε μοντέλο; Συνδυασμός παροχής διαφόρων υπηρεσιών.				
Απαιτήσεις Αξιολόγησης Τεχνολογικές, οικονομικές και κοινωνικές παράμετροι.				
Αντίκτυπος Επιπτώσεις στην τοπική κοινωνία και το περιβάλλον.				

Η τελική επιλογή απαιτεί αυστηρή αξιολόγηση μέσω προμελέτης ή μελέτης σκοπιμότητας.

Η επιλογή τεκμηριώνεται με προμελέτη ή μελέτη σκοπιμότητας.

Η μελέτη σκοπιμότητας δίνει απαντήσεις

Πριν επενδύσουμε, ελέγχουμε τεχνικά, οικονομικά, κοινωνικά και περιβαλλοντικά δεδομένα

- Τεχνικά χαρακτηριστικά και διαθέσιμο δυναμικό ΑΠΕ
- Αδειοδοτικό, θεσμικό και χωροταξικό πλαίσιο
- Δυνατότητα σύνδεσης στο δίκτυο
- Παρεχόμενες υπηρεσίες και ωφελούμενοι
- Οικονομικές, περιβαλλοντικές και κοινωνικές επιπτώσεις

Επαλήθευση της Ιδέας: Η Μελέτη Σκοπιμότητας

Η προμελέτη (αναγνωριστική) και η μελέτη σκοπιμότητας (σε βάθος) αξιολογούν αν η ιδέα είναι βιώσιμη.



Τεχνικά & Χωροταξικά

Εκτίμηση διαθέσιμου δυναμικού ΑΠΕ, χωροταξικό πλαίσιο και δυνατότητα σύνδεσης στο ηλεκτρικό δίκτυο.



Οικονομικά

Προκαταρκτική εκτίμηση του κόστους, των παρεχόμενων υπηρεσιών και των οικονομικών επιπτώσεων.



Επιπτώσεις

Αξιολόγηση των συνεπειών στο περιβάλλον, την καινοτομία και την αλληλέγγυα οικονομία.

Κρίσιμη αρχή: πρώτα τεκμηρίωση, μετά δέσμευση πόρων.

Βήμα 5: Νομική σύσταση και δημοκρατική λειτουργία

Η Ε.Κοιν. αποκτά νομική υπόσταση, όργανα και κανόνες διαφάνειας

- Ιδρυτική συνέλευση και κατάρτιση καταστατικού.
- Κατάθεση στην Υπηρεσία Μίας Στάσης και εγγραφή στο Γ.Ε.ΜΗ. / Ειδικό Μητρώο.
- Πρώτη Γενική Συνέλευση και εκλογή Διοικητικού Συμβουλίου.
- Α.Φ.Μ., τραπεζικός λογαριασμός και έναρξη δραστηριοτήτων.
- Σταθεροί κανόνες για δικαιώματα, υποχρεώσεις, λογοδοσία και συμμετοχή.



Τοπικό οικοσύστημα συνεργασίας

Η κοινότητα δεν λειτουργεί μόνη της· χρειάζεται δίκτυο εμπιστοσύνης

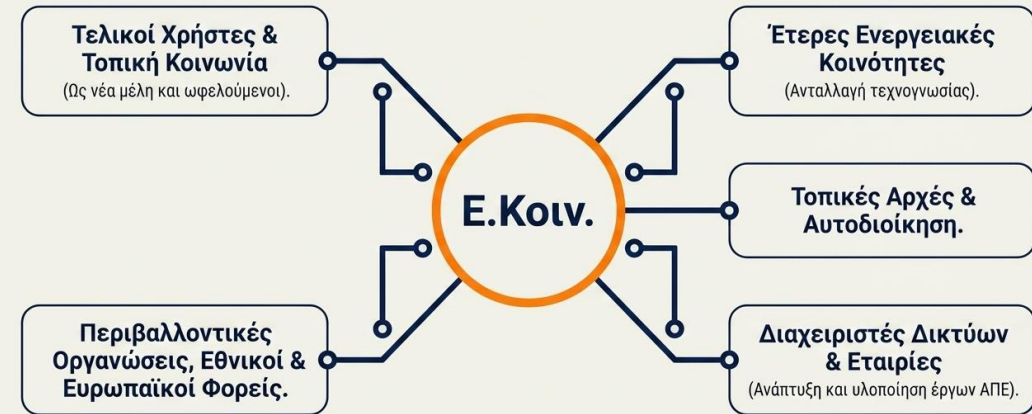
Πιθανοί συνεργάτες

- Τελικοί χρήστες και νέα μέλη
- Τοπική αυτοδιοίκηση και δημόσιοι φορείς
- Άλλες ενεργειακές κοινότητες και συνεταιρισμοί
- Διαχειριστές δικτύων και τεχνικοί συνεργάτες
- Περιβαλλοντικές, κοινωνικές και εκπαιδευτικές οργανώσεις

Η συνεργασία μειώνει ρίσκα, αυξάνει αποδοχή και ενισχύει τον κοινωνικό αντίκτυπο.

Το Οικοσύστημα Συνεργατισμού

Δημιουργία συνεργειών για την ενίσχυση του εγχειρήματος.



NotebookLM

Το οικοσύστημα μιας Ενεργειακής Κοινότητας

Η επιτυχία προκύπτει όταν οι σωστοί φορείς συνδέονται με καθαρούς ρόλους και αμοιβαίο όφελος



Τι ανταλλάσσεται μέσα στο οικοσύστημα

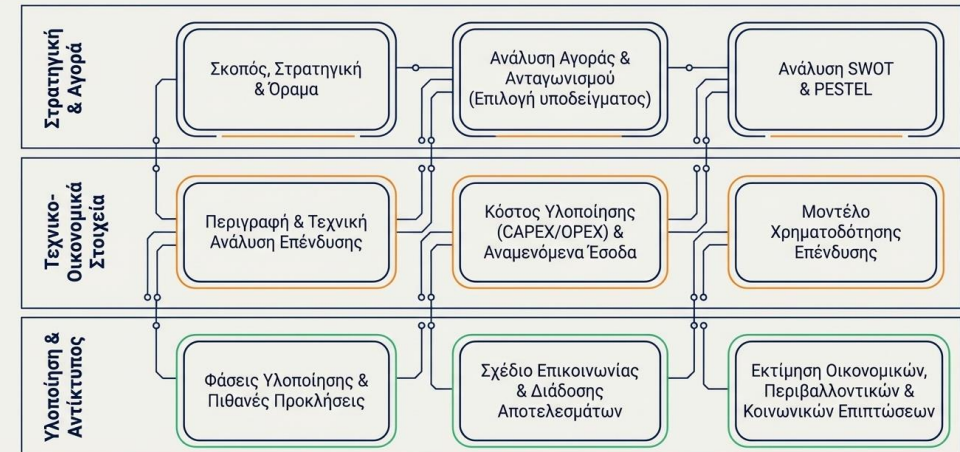
- 1 Εμπιστοσύνη & συμμετοχή**
μέλη, πολίτες, τοπικοί φορείς
- 2 Τεχνική γνώση**
μελέτες, αδειοδότηση, λειτουργία έργων
- 3 Χρηματοδότηση & πόροι**
ίδια κεφάλαια, δάνεια, επιδοτήσεις
- 4 Δίκτυα & δεδομένα**
σύνδεση, μετρήσεις, παρακολούθηση
- 5 Τοπική αξία**
μείωση κόστους, καθαρή ενέργεια, κοινωνικό όφελος

Βήμα 6: Επιχειρηματικό σχέδιο και ανάλυση κόστους–οφέλους

Η στρατηγική μετατρέπεται σε βιώσιμο σχέδιο δράσης

- Περιγράφει την επένδυση, τις φάσεις υλοποίησης, τα κόστη και τα αναμενόμενα έσοδα.
- Αξιολογεί χρηματοδότηση, κινδύνους και προκλήσεις.
- Περιλαμβάνει SWOT / PESTEL και σχέδιο επικοινωνίας.
- Τεκμηριώνει το οικονομικό, περιβαλλοντικό και κοινωνικό όφελος με ανάλυση κόστους–οφέλους.

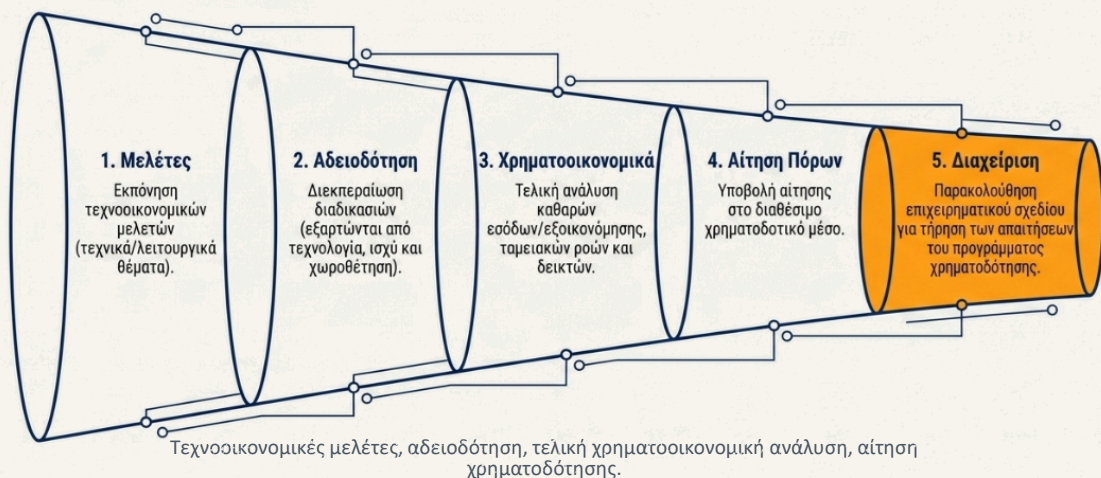
Κατάρτιση Επιχειρηματικού Σχεδίου



Βήματα 7–8: Ωρίμανση, υλοποίηση και έναρξη λειτουργίας

Από το σχέδιο στο έργο: μελέτες, άδειες, χρηματοδότηση, κατασκευή, δοκιμές

Ωρίμανση των Επιλεγμένων Έργων



Ωρίμανση έργων

Υλοποίηση και Έναρξη Λειτουργίας



Υλοποίηση

Κατασκευή, εγκατάσταση, δοκιμαστική λειτουργία, παραλαβή και ενεργή διαχείριση.

Βήμα 9: Αξιολόγηση και συνεχής βελτίωση

Ο επιχειρηματικός σχεδιασμός είναι δυναμικός, όχι στατικός

- Μετράμε αν επιτεύχθηκαν τα οικονομικά, περιβαλλοντικά και κοινωνικά οφέλη.
- Ενσωματώνουμε την εμπειρία από τη λειτουργία των έργων.
- Επικαιροποιούμε το επιχειρηματικό σχέδιο όταν αλλάζουν δεδομένα ή σχεδιάζονται νέα έργα.
- Επαναλαμβάνουμε τα κρίσιμα βήματα ώστε η κοινότητα να μεγαλώνει υπεύθυνα.

Η Δυναμική Εξέλιξη της Κοινότητας



Κύκλος μάθησης: σχεδιάζω → υλοποιώ → μετρώ → βελτιώνω.

Τι κρατάμε;

1

Κοινό όραμα

Η επιτυχία ξεκινά από εμπιστοσύνη και καθαρό σκοπό.

2

Τεκμηρίωση

Μελέτες και επιχειρηματικό σχέδιο μειώνουν το ρίσκο.

3

Συνεργασία

Η τοπική κοινωνία και οι εταίροι κάνουν το εγχείρημα βιώσιμο.

4

Διαφάνεια

Κανόνες, όργανα και λογοδοσία χτίζουν συμμετοχή.

5

Συνεχής βελτίωση

Η κοινότητα μαθαίνει, αξιολογεί και εξελίσσεται.

Οι Ενεργειακές Κοινότητες μπορούν να κάνουν την καθαρή ενέργεια πιο συμμετοχική, δίκαιη και τοπικά ωφέλιμη.



ΚΑΠΕ
CRES

ΚΕΝΤΡΟ ΑΝΑΝΕΩΣΙΜΩΝ ΠΗΓΩΝ
ΚΑΙ ΕΞΟΙΚΟΝΟΜΗΣΗΣ ΕΝΕΡΓΕΙΑΣ

19^ο χλμ. Λεωφ. Μαραθώνος, 19009, Πικέρμι Αττικής

T.: +30 2106603300

email: ekoin@cres.gr

www.ekoin.gr

www.cres.gr